



Plano de Continuidade dos Negócios

Responsável
Márcio Kalil

Versão 1.3
Absolute Investimentos

Plano de Continuidade dos Negócios

Sumário:

	<u>Página</u>
1. <u>Introdução</u>	2
2. <u>Site de Contingência</u>	3
3. <u>Determinação do estado de contingência e contatos</u>	5
4. <u>Atividades Principais</u>	8
5. <u>Back-up de Arquivos e Acesso Remoto</u>	9
6. <u>Testes</u>	9

1. Introdução

Objetivo

O Plano de Contingência visa traçar estratégias e ações para que as atividades da Absolute Investimentos não sejam interrompidas em momentos de contingência, ocasionados por um evento não esperado.

Este plano foi baseado na análise diária de todos os processos e atividades desenvolvidas pela empresa.

O objetivo deste plano é prover a todos os funcionários da empresa ações práticas para situações adversas e inesperadas.

Este plano deve ser atualizado constantemente sob a responsabilidade da área de Risco.

Cenários

Diversos cenários foram considerados na contingência, desde problemas simples no computador de um funcionário ao total impedimento de acesso ao escritório da Absolute Investimentos, mesmo que remotamente.

O principal foco deste plano é o cenário em que não há energia e não há acesso ao escritório

Em todos os casos é responsabilidade dos coordenadores de contingência estabelecer qualquer plano ou alerta em virtude de situações inesperadas.

Coordenadores

Tiago Sant'Anna e Márcio Kalil são os coordenadores de contingência e responsáveis por iniciar todo o processo.

Descrição do parque tecnológico

A Absolute possui servidor “na nuvem”, em serviço oferecido pela Amazon, Google Apps (contas de email e file server na nuvem) e telefonia com redundância via IP.

O objetivo da escolha da computação na nuvem foi prover, além de tecnologia de última geração e maior proteção e confiabilidade, uma estrutura lógica que torne a contingência eficiente, efetiva e de fácil implementação. Basicamente, com acesso à internet tem-se acesso à rede, arquivos e email corporativo.

Em caso de incapacidade de acesso às instalações da empresa, a Absolute possui um contrato com a Regus – empresa global de escritórios com mais de mil localizações no mundo, sendo 21 em São Paulo – o que permite o uso de suas instalações em qualquer de suas unidades.

A possibilidade de poder escolher – no momento da contingência - uma unidade Regus próxima ou distante das instalações da Absolute põe fim ao dilema entre ter o site de contingência próximo e eventualmente ter problemas de acesso pelo mesmo fato gerador da contingência ou ter o site distante e gerar problema de logística para os funcionários.

A escolha do site se dará por um dos coordenadores da contingência e levará em conta o fato gerador da contingência e suas implicações logísticas. Pré-selecionamos 3 unidades da Regus para facilitar a coordenação desse plano (uma em frente ao escritório da Absolute, uma em média distância e um mais remoto).

2. Site de Contingência

Na impossibilidade de acesso às dependências da Absolute Investimentos ou caso ocorra alguma falha tecnológica grave na empresa, o site de contingência será determinado por um dos coordenadores.

Abaixo encontram-se mapa e instruções de deslocamento para os sites:

Opção 1: Regus Seculum Faria Lima

Endereço: Av. Brig. Faria Lima, 3144, 3º andar – Jardim Paulistano, São Paulo, SP

Distância: 0,3 Km



Opção 2: Regus Eldorado

Endereço: Av. das Nações Unidas, 8501, 17º andar – Pinheiros, São Paulo, SP

Distância: 3,1 Km



11 min (3,1 km)



via R. Hungria

Melhor trajeto, apesar de haver trânsito

Edifício Spazio Faria Lima

R. Iguatemi, 151 - Itaim Bibi, São Paulo - SP, 01451-011

- ↑ Siga na direção noroeste na R. Iguatemi em direção à Rua Tabapuã
400 m
- ↘ Use qualquer faixa para virar levemente à direita e acessar a Av. Brg. Faria Lima
230 m
- ↶ Use a 3ª faixa à esquerda para fazer o retorno
130 m
- ↘ Vire à direita na R. Prof. Artur Ramos
1 Passe por 1 rotatória
750 m
- ↘ Curva suave à direita na Av. das Nações Unidas/R. Hungria
1 Continue na R. Hungria
1,5 km
- ↘ Vire à direita na R. Ofélia
1 O destino estará à direita
120 m

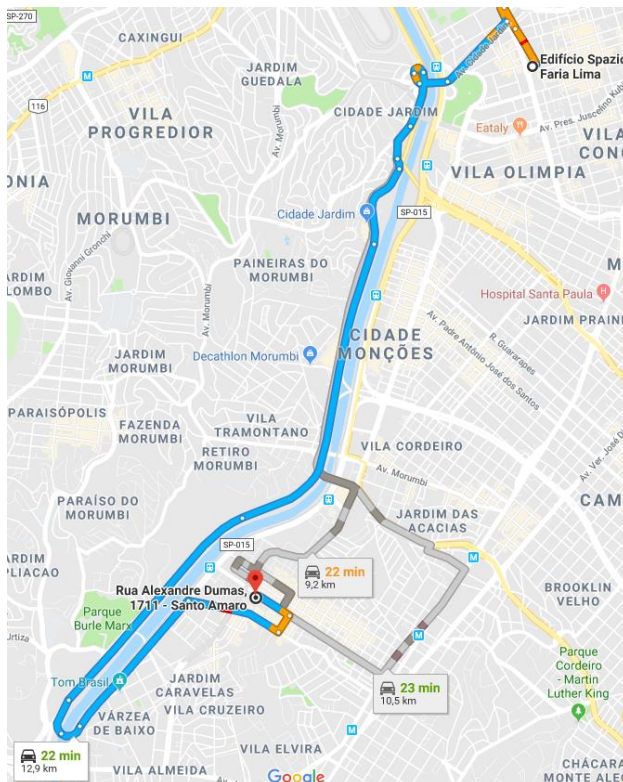
Av. das Nações Unidas, 8501 - Pinheiros

São Paulo - SP, 05425-070

Opção 3: Regus Alexandre Dumas

Endereço: Rua Alexandre Dumas, 1711, 5º andar – Chácara Santo Antônio, São Paulo, SP

Distância: 8 Km



22 min (12,9 km)



via Marginal Pinheiros

Trajetos mais rápidos, com trânsito fluindo mais que o normal

Edifício Spazio Faria Lima

R. Iguatemi, 151 - Itaim Bibi, São Paulo - SP, 01451-011

↑ Siga na direção noroeste na R. Iguatemi em direção à Rua Tabapuã

2 min (400 m)

➤ Pegue a Av. Cidade Jardim, Marginal Pinheiros, Av. das Nações Unidas e R. Verbo Divino até Rua Alexandre Dumas em Chácara Santo Antônio (Zona Sul)

20 min (12,5 km)

Rua Alexandre Dumas, 1711 - Santo Amaro

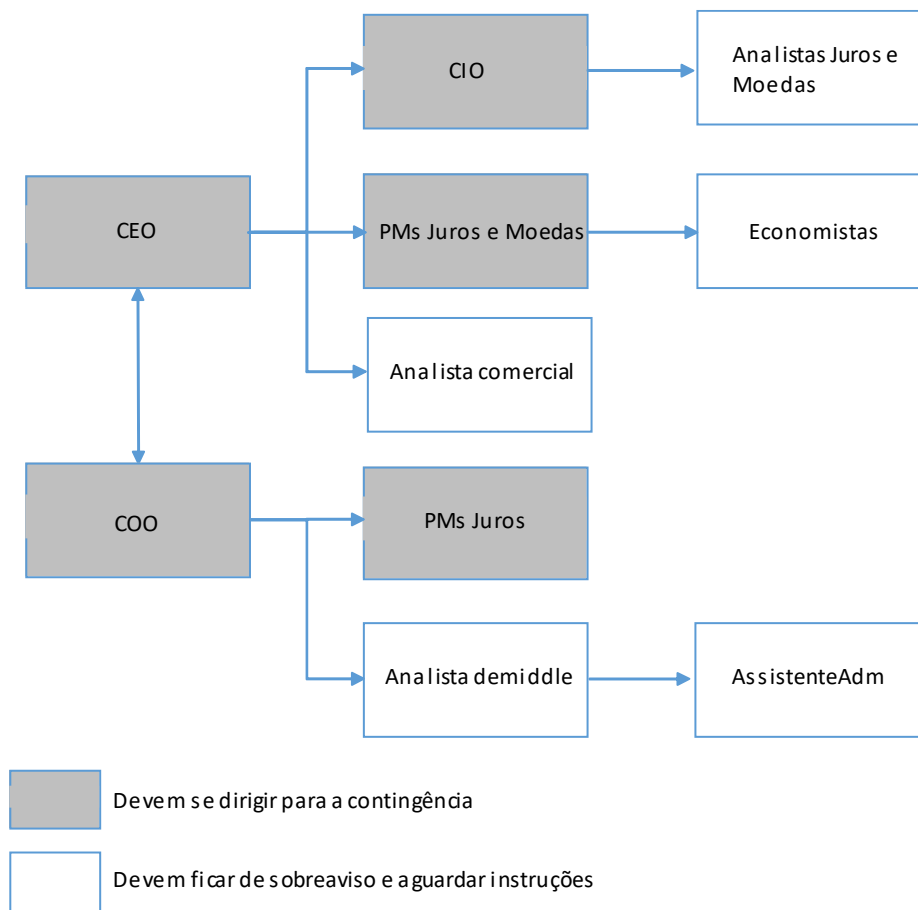
São Paulo - SP, 04717-004

3. Determinação do estado de contingência e contatos

Na ocorrência de eventos inesperados como:

- Incêndio
- Inundação
- Roubo
- Bloqueios / Problemas com administração do edifício
- Ameaça de bomba
- Falha grave no link de internet e sua redundância
- Problemas de Hardware ou Software
- Queda de Energia por período prolongado

Os coordenadores de contingência devem decidir pela necessidade de deslocamento até o site de contingência e escolhe-lo entre as 3 opções mapeadas, de acordo com o fato gerador da contingência. Caso esta seja estabelecida sem que os funcionários estejam todos no mesmo local, o *call tree* abaixo deve ser imediatamente realizado:



4. Atividades Principais

Existem atividades cruciais para o andamento da empresa e todas devem funcionar, independentemente da contingência, são elas, com os respectivos responsáveis:

Gestão

- Garantir que as informações de mercado (cotações) e research estejam funcionando normalmente para garantir que a gestão não seja prejudicada.
- Contatar o front-office das contrapartes para informar a situação de contingência.

Responsáveis: Fabiano Rios e Renato Botto

Compliance e Risco

- Garantir que os serviços diários de Compliance estejam funcionando.
- Garantir que a mensuração do risco de mercado seja feita corretamente.
- Avaliar sobre o ponto de vista de Risco Operacional todas os aspectos relevantes da situação de contingência.
- Contatar os administradores dos fundos para informar a situação de contingência.
- Contatar sistema Lote 45

Responsáveis: Márcio Kalil e Tiago Sant'Anna

Operações

- Contatar os administradores dos fundos locais e offshore para informar a situação de contingência.
- Garantir que os sistemas de acesso ao administrador estejam funcionando
- Garantir que todas as informações e reports que devem ser informados ao front-office sejam feitas corretamente.

Responsável: Márcio Kalil e Tiago Sant'Anna

Relação com Investidores

- Contatar os atuais cotistas, distribuidores e consultores que se julguem necessários para informar a situação de contingência.

Responsável: Tiago Sant'Anna (back-up: analista comercial)

Relação com parceiros

- Contatar P2 TI – empresa de suporte de TI.

Responsável: Assistente administrativo (back-up: Márcio Kalil)

5. Back-up de Arquivos e Acesso Remoto

No caso de incapacidade de acesso às instalações da empresa, todos os funcionários possuem acesso remoto – através de login e senha - à rede da Absolute e email corporativo da empresa. Através do sistema de computação na nuvem todos os arquivos estão salvos localmente no computador do usuário e de 2 a 3 minutos depois são automaticamente salvos e atualizados na nuvem do Google (file server).

Diariamente, durante a madrugada, através do aplicativo Spanning, é feito o backup de todos os arquivos, calendários e email da nuvem do Google para a nuvem da Amazon.

Desta maneira os arquivos e diretórios estão salvos localmente (imediatamente), no Google (2 minutos depois) e na Amazon (fechamento do dia anterior).

Ainda na linha de continuidade das atividades, o servidor de emails da empresa está no Google. No caso, o acesso remoto, via web, é inerente e pode ser imediatamente utilizado sem perda de informações. Utilizando a mesma tecnologia todos os sócios possuem acesso ao email em seus smartphones.

Vale ressaltar que no endereço na web os acessos são protegidos por senha + PIN.

6. Testes

Um teste do funcionamento de contingência deve ser feito uma vez por semestre para garantir o pleno funcionamento de todos os processos.

Semestralmente um dos coordenadores deverá visitar as instalações da Regus e os participantes da contingência devem trabalhar ao menos por um dia com os laptops destinados para esse fim. No uso deverão ser checados itens como:

- acesso a arquivos e e-mails.
- atualização dos softwares e atualizações de segurança do Windows.
- instalação dos certificados necessários para rodar os sistemas dos administradores (SMA, por exemplo).
- Lote 45.
- Bloomberg anywhere (se aplicável) e feeders de informações e cotações.
- Add-ins do Excel.
- hardware: funcionamento do wi-fi, vida útil da bateria, cabo carregador.